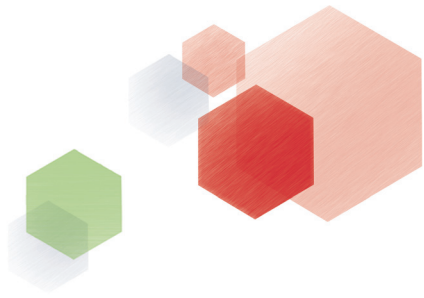


# МИКОЛОГИЯ

## СЕРОДИАГНОСТИКА



МИКРОБИОЛОГИЯ



Количественного определение сывороточных антител против *Candida albicans* и *Aspergillus fumigatus* с помощью непрямой гемагглютинации

Результат за 2 часа!



### РНГА

- ◆ Кандидоз
- ◆ Аспергиллёз

## ПРИНЦИП

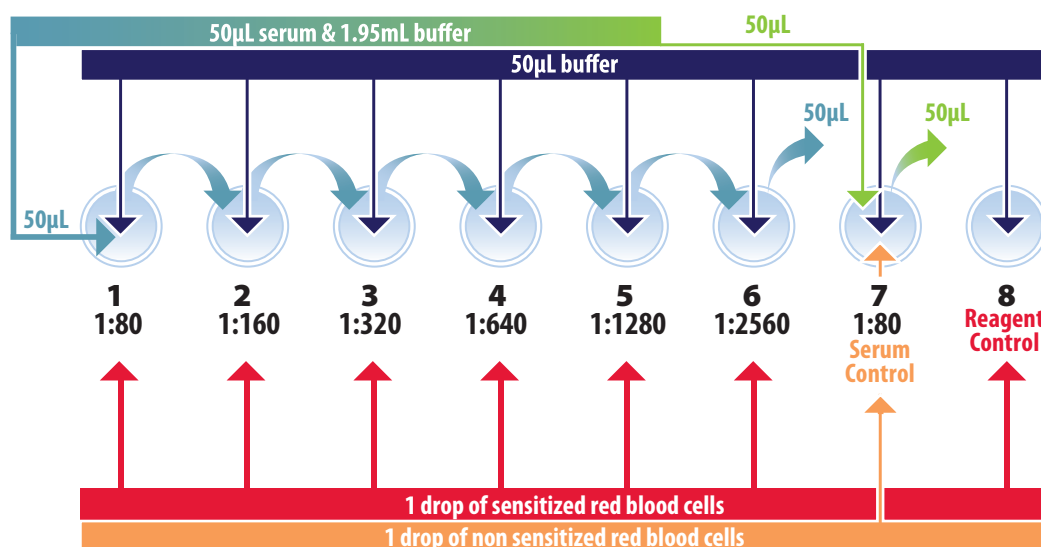
ELI.H.A тесты основаны на принципе непрямой гемагглютинации. Сенсибилизированные красные кровяные клетки состоят из эритроцитов барана, покрытых антигенами.

Наличие сывороточных антител приводит к агглютинации (склеиванию) сенсибилизированных эритроцитов, которые выпадают на дно в виде мутного красного/коричневого фстончатого осадка, покрывающего дно лунки. В отсутствие специфических антител эритроциты барана образуют осадок с ровными краями на дне лунки в виде кольца (пуговки).

СЫВОРОТКА ПОЛОЖИТЕЛЬНАЯ В РАЗВЕДЕНИИ 1:640



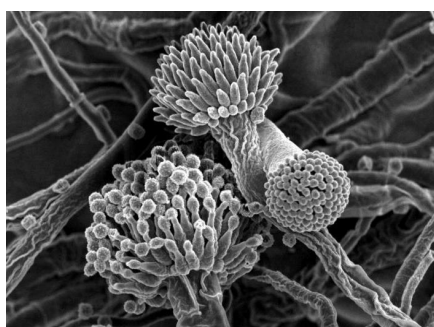
## МЕТОДИКА



## ПРОТОКОЛ

## ПРЕИМУЩЕСТВА

- Срок хранения 12 месяцев
- Простота выполнения и чтения
- Экономичность
- Не требуют оборудования



## СПЕЦИФИКАЦИЯ

Артикул	Название	Диагностика	Количество	Чувствительность	Специфичность
44602	ELI.H.A <i>Candida</i>	Кандидоз	120 тестов	85.4%	97.9%
44600	ELI.H.A <i>Aspergillus</i>	Аспергиллез	102 теста	80%	98%

АО «ДИНА ИНТЕРНЕШНЛ»

Россия, 117638 г.Москва, ул.Одесская, д.2, стр.1  
mycofast@mail.ru  
+79032171496

 **ELITechGroup**  
SOLUTIONS  
tailored to your needs  
www.elitechgroup.com  
info@elitechgroup.com