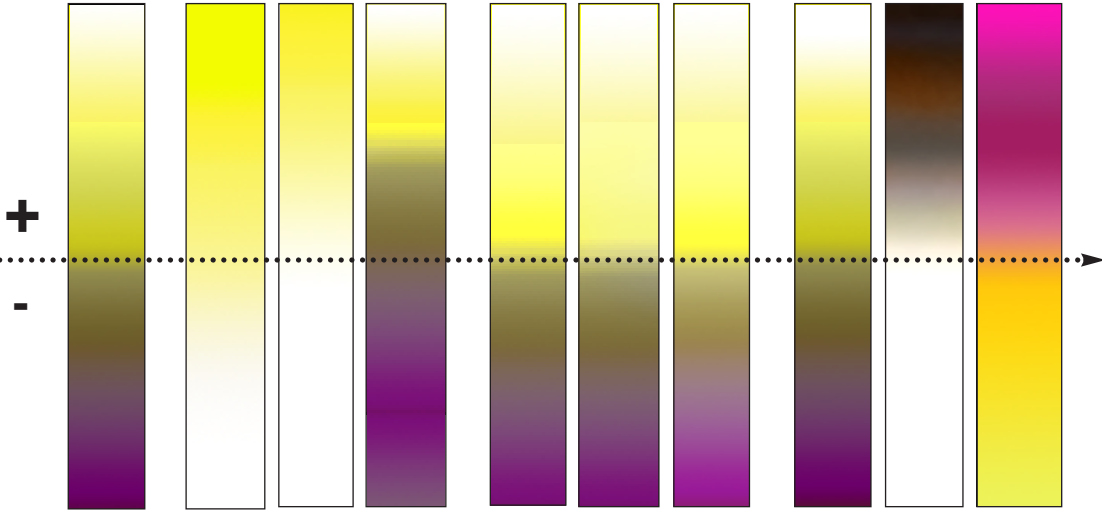
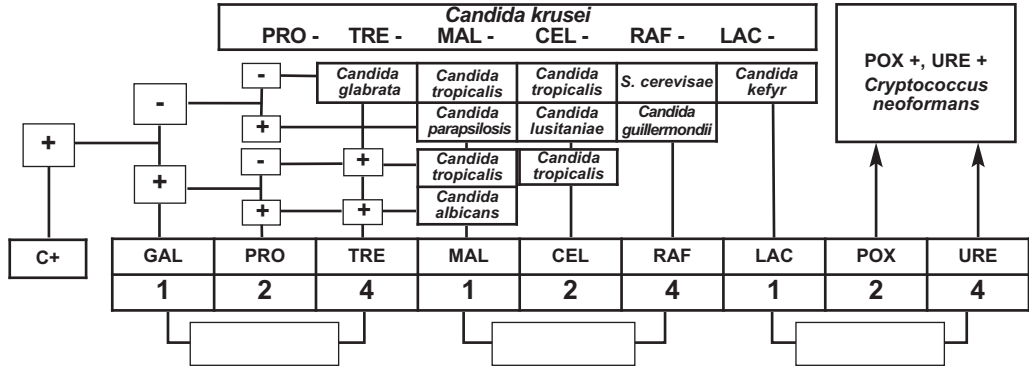


IDENTIFICATION

1. C+ (+) : POX (+), URE(+)  
*Cryptococcus neoformans*

2. Lire GAL (+/-), immédiatement après ajout de 20 µL de NaOH à 0.1N, puis dernier puits (+) à droite jusqu'au LAC (sauf POX et URE).

Read GAL (+/-), immediately after adding 20 µL NaOH (0.1N), then last (+) well on your right until LAC (POX and URE excluded)

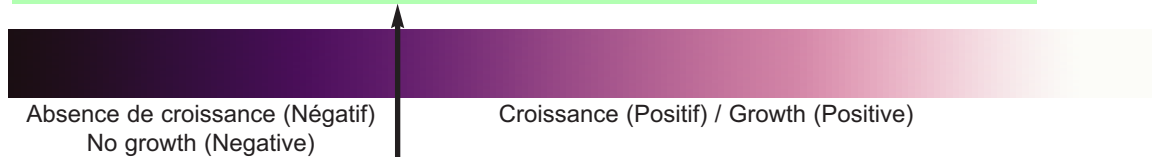


+ : Caractère positif  
Positive characteristic  
V : Caractère variable  
Variable characteristic  
■ : Caractère majeur  
Predominant characteristic

ESPÈCES / SPECIES	C+	GAL	PRO	TRE	MAL	CEL	RAF	LAC	POX	URE
<i>Candida albicans</i>	+	+	+	+	+	-	-	-	-	-
<i>Candida guilliermondii</i>	+	-	+	+	+	V	+	-	-	-
<i>Candida lusitaniae</i>	+	-	+	+	+	+	-	-	-	-
<i>Candida parapsilosis</i>	+	-	+	V	+	-	-	-	-	-
<i>Candida kefyfyr</i>	+	-	-	-	-	V	+	+	-	-
<i>Candida krusei</i>	+	-	-	-	-	-	-	-	-	-
<i>Candida glabrata</i>	+	-	-	+	-	-	-	-	-	-
<i>Candida tropicalis</i>	+	V	-	+	+	V	-	-	-	-
<i>Saccharomyces cerevisiae</i>	+	-	-	V	+	V	+	-	-	-
<i>Cryptococcus neoformans</i>	+	-	-	V	V	V	V	-	+	+

CODE	ESPÈCES / SPECIES	CODE	ESPÈCES / SPECIES	CODE	ESPÈCES / SPECIES	CODE	ESPÈCES / SPECIES
000	<i>Candida krusei</i> (§10.1.3)	061	<i>Candida kefyfyr</i>	416	<i>Cryptococcus neoformans</i>	476	<i>Cryptococcus neoformans</i>
006	<i>Cryptococcus neoformans</i>	066	<i>Cryptococcus neoformans</i>	430	<i>Candida tropicalis</i>	510	<i>Candida tropicalis</i>
016	<i>Cryptococcus neoformans</i>	070	<i>Saccharomyces cerevisiae</i>	436	<i>Cryptococcus neoformans</i>	530	<i>Candida tropicalis</i>
036	<i>Cryptococcus neoformans</i>	076	<i>Cryptococcus neoformans</i>	446	<i>Cryptococcus neoformans</i>	610	<i>Candida parapsilosis</i>
041	<i>Candida kefyfyr</i>	210	<i>Candida parapsilosis</i>	450	<i>Saccharomyces cerevisiae</i>	630	<i>Candida lusitaniae</i>
046	<i>Cryptococcus neoformans</i>	400	<i>Candida glabrata</i>	456	<i>Cryptococcus neoformans</i>	650	<i>Candida guilliermondii</i>
050	<i>Saccharomyces cerevisiae</i>	406	<i>Cryptococcus neoformans</i>	466	<i>Cryptococcus neoformans</i>	670	<i>Candida guilliermondii</i>
056	<i>Cryptococcus neoformans</i>	410	<i>Candida tropicalis</i>	470	<i>Saccharomyces cerevisiae</i>	710	<i>Candida albicans</i>

TEST DE SENSIBILITE AUX ANTIFONGIQUES / ANTIFUNGAL SUSCEPTIBILITY TESTING



Absence de croissance (Négatif)  
No growth (Negative)

Croissance (Positif) / Growth (Positive)

Test : puits/well 12 à 20



ID: .....

Patient: .....

Origine / Source: .....

Date: .....

**IDENTIFICATION**

Incubation  
24h  
48h  
72h

1. C+ (+) : POX (+), URE (+) : *Cryptococcus neoformans*  
2. Lire GAL (+/-) puis dernier puits (+) à droite jusqu'au LAC (sauf POX et URE)  
Read GAL (+/-) then last (+) well on your right until LAC (POX and URE excluded)

PRO - TRE - MAL - CEL - RAF - LAC - POX +, URE +  
*Candida krusei*  
*Candida glabrata* *Candida tropicalis* *Candida tropicalis* *Sacchar. cerevis.* *Candida kefyr*  
*Candida parapsil.* *Candida lusitaniae* *Candida guillerm.*  
*Candida tropicalis* *Candida tropicalis*  
*Candida albicans*

C+ GAL PRO TRE MÀL CEL RAF LAC POX URE

Validation  
C+ :  
Jaune à incolore  
Yellow to colourless

Organism : .....

**TEST DE SENSIBILITE AUX ANTIFONGIQUES /ANTIFUNGAL SUSCEPTIBILITY TESTING**

Incubation  
24h  
48h  
72h

**Lecture Reading**  
○ Croissance / Growth  
Violet, Rose à Incolore / Violet, pink to colourless  
● Absence de croissance / No growth  
Violet-Foncé / Dark violet

**Interpretation**  
● S ● S ● S ● S ● S  
○ S/I ● ○ I ● ○ SDD ● ○ SDD ● ● S  
○ R ○ ○ R ○ ○ R ○ ○ R ○ ○ SDD/R

C+ AB 0.5 AB 2 5FC 4 5FC 16 ITZ 0.125 ITZ 0.5 FCZ 8 FCZ 32 VRZ 1

Validation  
C+ :  
Rose à incolore  
Pink to colourless

ID: .....

Patient: .....

Origine / Source: .....

Date: .....

**IDENTIFICATION**

Incubation  
24h  
48h  
72h

1. C+ (+) : POX (+), URE (+) : *Cryptococcus neoformans*  
2. Lire GAL (+/-) puis dernier puits (+) à droite jusqu'au LAC (sauf POX et URE)  
Read GAL (+/-) then last (+) well on your right until LAC (POX and URE excluded)

PRO - TRE - MAL - CEL - RAF - LAC - POX +, URE +  
*Candida krusei*  
*Candida glabrata* *Candida tropicalis* *Candida tropicalis* *Sacchar. cerevis.* *Candida kefyr*  
*Candida parapsil.* *Candida lusitaniae* *Candida guillerm.*  
*Candida tropicalis* *Candida tropicalis*  
*Candida albicans*

C+ GAL PRO TRE MÀL CEL RAF LAC POX URE

Validation  
C+ :  
Jaune à incolore  
Yellow to colourless

Organism : .....

**TEST DE SENSIBILITE AUX ANTIFONGIQUES /ANTIFUNGAL SUSCEPTIBILITY TESTING**

Incubation  
24h  
48h  
72h

**Lecture Reading**  
○ Croissance / Growth  
Violet, Rose à Incolore / Violet, pink to colourless  
● Absence de croissance / No growth  
Violet-Foncé / Dark violet

**Interpretation**  
● S ● S ● S ● S ● S  
○ S/I ● ○ I ● ○ SDD ● ○ SDD ● ● S  
○ R ○ ○ R ○ ○ R ○ ○ R ○ ○ SDD/R

C+ AB 0.5 AB 2 5FC 4 5FC 16 ITZ 0.125 ITZ 0.5 FCZ 8 FCZ 32 VRZ 1

Validation  
C+ :  
Rose à incolore  
Pink to colourless

ID: .....

Patient: .....

Origine / Source: .....

Date: .....

**IDENTIFICATION**

Incubation  
24h  
48h  
72h

1. C+ (+) : POX (+), URE (+) : *Cryptococcus neoformans*  
2. Lire GAL (+/-) puis dernier puits (+) à droite jusqu'au LAC (sauf POX et URE)  
Read GAL (+/-) then last (+) well on your right until LAC (POX and URE excluded)

PRO - TRE - MAL - CEL - RAF - LAC - POX +, URE +  
*Candida krusei*  
*Candida glabrata* *Candida tropicalis* *Candida tropicalis* *Sacchar. cerevis.* *Candida kefyr*  
*Candida parapsil.* *Candida lusitaniae* *Candida guillerm.*  
*Candida tropicalis* *Candida tropicalis*  
*Candida albicans*

C+ GAL PRO TRE MÀL CEL RAF LAC POX URE

Validation  
C+ :  
Jaune à incolore  
Yellow to colourless

Organism : .....

**TEST DE SENSIBILITE AUX ANTIFONGIQUES /ANTIFUNGAL SUSCEPTIBILITY TESTING**

Incubation  
24h  
48h  
72h

**Lecture Reading**  
○ Croissance / Growth  
Violet, Rose à Incolore / Violet, pink to colourless  
● Absence de croissance / No growth  
Violet-Foncé / Dark violet

**Interpretation**  
● S ● S ● S ● S ● S  
○ S/I ● ○ I ● ○ SDD ● ○ SDD ● ● S  
○ R ○ ○ R ○ ○ R ○ ○ R ○ ○ SDD/R

C+ AB 0.5 AB 2 5FC 4 5FC 16 ITZ 0.125 ITZ 0.5 FCZ 8 FCZ 32 VRZ 1

Validation  
C+ :  
Rose à incolore  
Pink to colourless